



A primeira parada desta andaina será o **Petroglifo de Pedra Ancha**. Neste xacemento da Idade de Bronce obsérvanse, entre outros, representacións de armas (2 puñais ou espadas curtas, 3 alabardas e 3 escutiformes e varias cruces de épocas posteriores).

Continuando o roteiro atopámonos co cruceiro do **Marco do Couto**, situado no Camiño de Santiago a Fisterra. Servía como separación dos territorios de Dumbría (dos Condes de Altamira) e Buxantes (dos frailes de Moraimé).

Ten plataforma cuadrangular, pedestal rematado en chafráns, varal circular e capitel xónico. Na cruz represéntase a Cristo crucificado e a imaxe da Piedade. En fronte hai unha pedra coa inscrición "**CR**" (Camiño Real de Santiago a Fisterra).

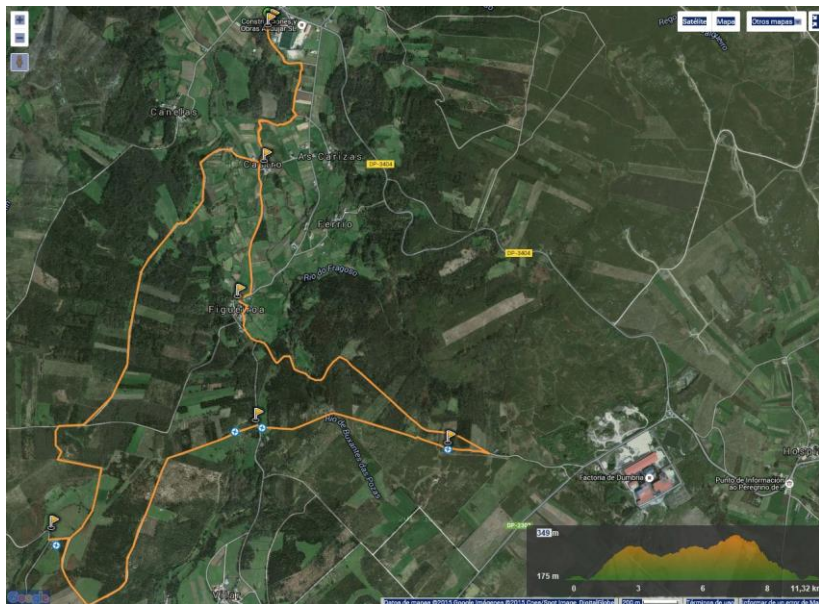
É lugar de visita obrigada tamén a **Ermida das Neves** (Buxantes), datada no século XV.

Nela chama a atención o rosetón situado sobre a porta principal de entrada, que tiña como función iluminar o templo, e polo que no solsticio de verán entran os últimos raios do sol para iluminar o altar. O Retablo que existía inicialmente na capela foi queimado polas tropas napoleónicas no seu avance cara a costa. No escalón central do altar hai un gravado da pegada dunha sandalia orientada cara Fisterra.

Nesta paraxe da **Fonte Santa** hai unha fonte cuxas augas eran recollidas polos veciños, deixando unha esmola, atribuíndolles o poder de aumentar a cantidade de leite producida polo gando para amamentar as crías. Era tamén empregada polas mulleres.

Como curiosidade, as augas só serían efectivas se non te cruzases nin falases con ninguén polo camiño.

\*Ref. bibliográficas: García Quintáns, Modesto (2008): *El ayuntamiento de Dumbría. Historia, tradiciones y costumbres*



**MARTES, 17 DE MAIO DO 2016.**

**Saída e chegada:** Instalacións deportivas do Conco (Dumbría).

**Hora de saída:** 10:00 h

**Distancia:** 12,5 km aprox.

**Tipo de Roteiro:** Circular.

Recoméndase levar roupa e calzado deportivo e un pequeno avituallamento líquido e sólido.

**INSCRIPCIÓN GRATUÍTA.**

+info:

981744001.



## Concello de Dumbría Andaina Pedra Ancha - Marco do Couto- Capela das Neves

Roteiro con saída nas Instalacións Deportivas do Conco (Dumbría), que a través dos montes das parroquias de Dumbría e Buxantes nos traslada ata a Idade de Bronce. Ó longo da andaina cruzaremos pola ponte de Castro, que data da época dos Romanos.

Adentrarémonos no Camiño de Santiago a Fisterra para visionar o Petroglifo de Pedra Ancha, datado na Idade de Bronce.

Serán lugares de paso tamén a capela das Neves e o Marco do Couto.



Concello de Dumbría  
[www.dumbría.com](http://www.dumbría.com)